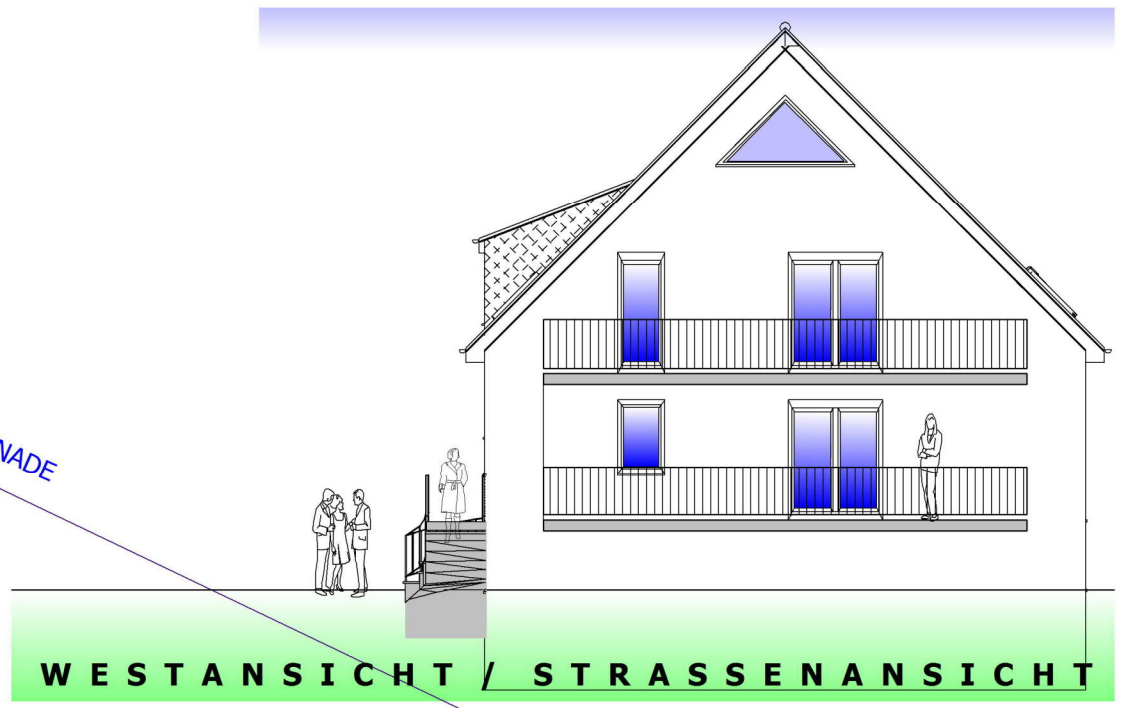
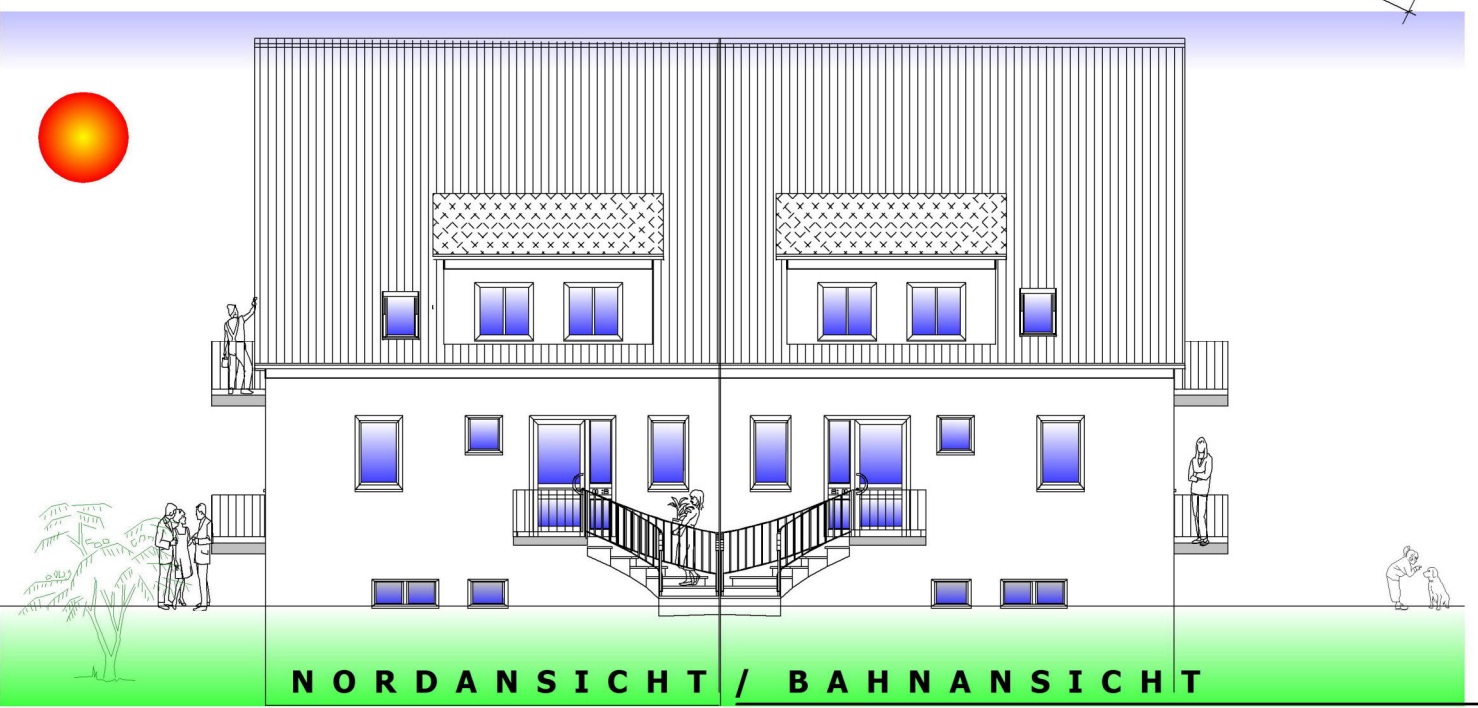
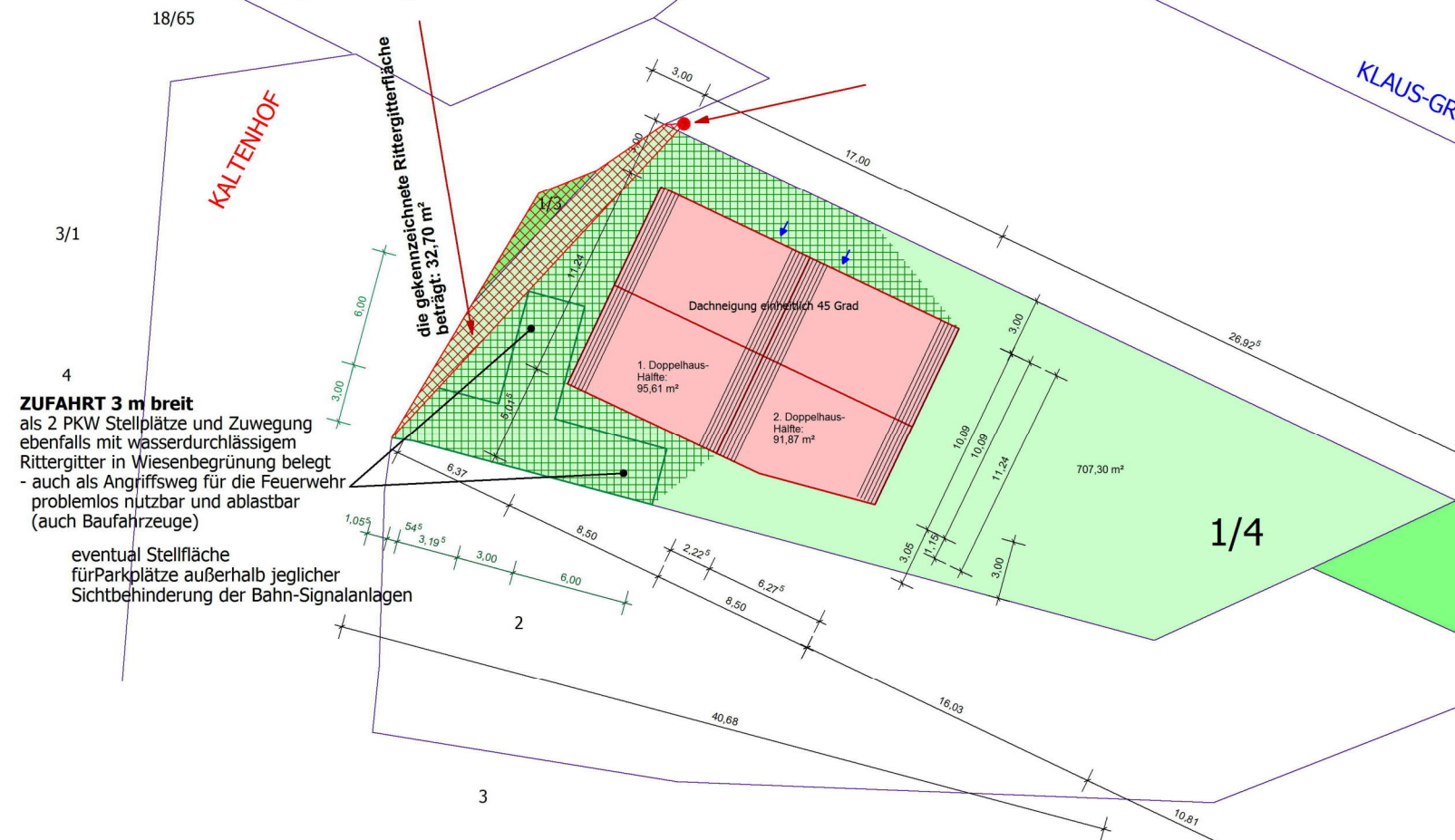


PLANERGÄNZUNG 28.07.2017 als Anforderungsumsetzung der Deutschen Bahn AG AZ BA - HH - 17 - 272

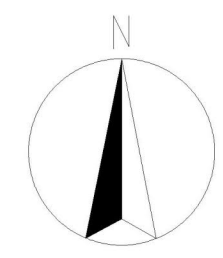
Die mit roter Schraffur gekennzeichnete Fläche wird bauherrenseitig in Eigenkostenregie mit grünem Rittergitter ausgelegt. Damit ist jeglicher buschartige Pflanzenwuchs auch ohne Pflege behindernd ausgeschlossen und die freie Einsicht der Signalanlage straßenseitig über das Grundstück anteilig bei jeder Jahreszeit und jedem Wetter in Bauherren-eigeninitiative gesichert.



LAGEPLAN 1 : 250

NORDANSICHT / BAHNANSICHT

HINWEIS: zur Bahnseite sind ausschließlich Eingänge, Bäder und Küchen orientiert
Wohnen und Schlafen ist zur Südseite orientiert



planungsbüro geburtig		DIPLOM-ING. (TU) ARCHITECT & STATIKER ROLF GEBURTIG SCHWIEDESBERG 1 IN 21465 REINBEK
Schmiedesberg 1, 21465 Reinbek, fon 017651138913		<i>Rolf Geburtig</i>
Bauherr:		Rolf Geburtig • Dipl.-Ing. (TU) ... TRAGWERKSPLANUNG BAUPHYSIK
Projekt:	1 Doppelhaus als 1 Haus mit 2 WE, GK1, 3 m Abstandsfl.	§6 LBO
Elmshorn, Flur 13, Flurstück 1/4, in: Kaltenhof		
Bauteil:	VORENTWURF FÜR EIN DOPPELHAUS auf Flurstück 1/4	
Plan-Nr.:	1. TEKUR ALS PLANERGÄNZUNG	Maßstab: 1:250 / 1:100 Datum: 28.07.2017